

もつと知りたい

武者小路実篤

絵を見よう! 1

す どれが好き?

同じもの、同じ言葉でも、かき方を変えたら、不思議不思議、なんだかずいぶん感じがちがいます。どこがちがう? どうしてちがうの? いろいろ見くらべてみよう!

1

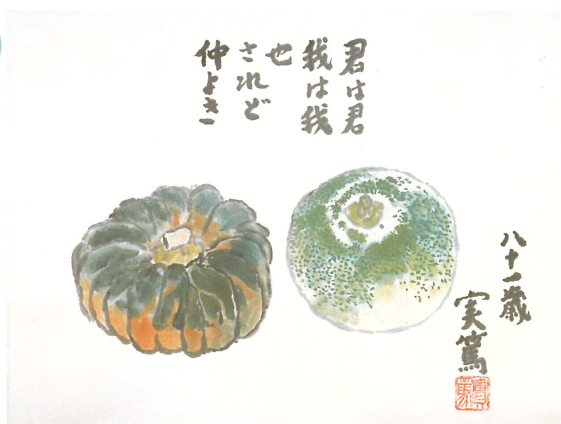


野菜図 水彩 1966年

立体的なのはどれ?
手ざわりがわかるのはどれ?
重そうなのはどれ?
一番おいしいそうなのは?
あなたは、どれが好きかな?

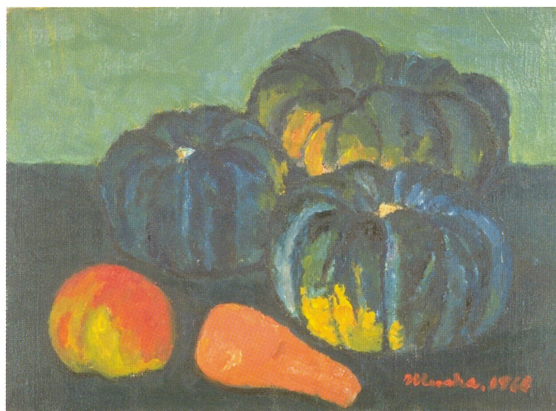
かぼちゃいろいろ

2



冬瓜と南瓜 淡彩 1966年

3



南瓜と人参 油彩 1965年

皆の意見も聞いてみよう!

どうしてそれが好きなの?

あなたは、どれが好き?



どれがぴったり？

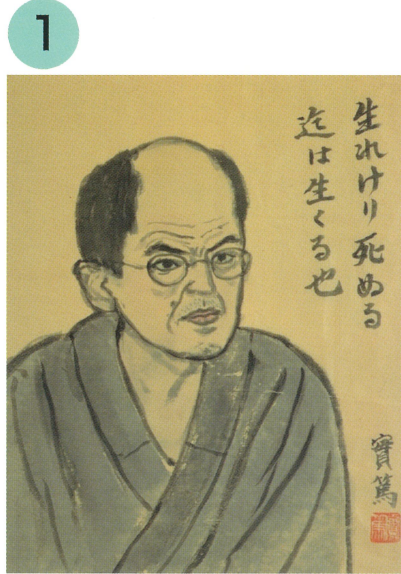
言葉は一緒だけど、絵はみんなちがうよ。

実篤さんの自分の顔、鳥の人形、

変わった形の葉っぱ、お正月にかざる赤い実の鉢植え。

どんな気持ちがかもっているかな。

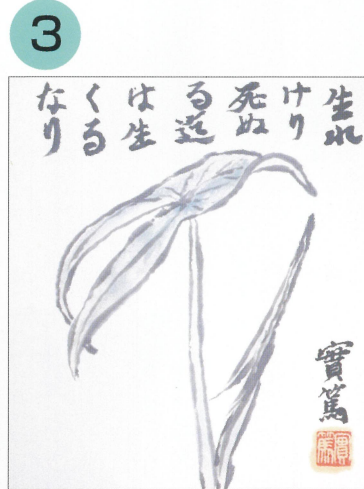
どれが一番ぴったりだと思う？



自画像 淡彩 1930~40年



鶏俑 墨画 1954年



おもだか 淡彩 1955~65年



万年青 淡彩 1966年



あなたは、どれが好き？

どーしてそれが好きなの？

皆の意見も聞いてみよう！

ほかにはどんな絵があるかな？

もっといろいろ見てみよう！